

PCAET

PLAN CLIMAT AIR ENERGIE TERRITORIAL

— *Mellois en Poitou* —



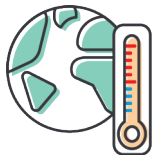
LE PCAET **c'est quoi ?**

C'est un plan d'action local qui vise à :



PLAN

Planifier les actions de transition écologique sur 6 ans



CLIMAT

Contribuer à la diminution des émissions de gaz à effet de serre (GES) et à l'augmentation du stockage carbone dans les sols, les prairies ou les arbres.

AIR

améliorer la qualité de l'air

ENERGIE

diminuer la consommation énergétique et augmenter la production d'énergie renouvelable

TERRITORIAL

mobiliser tous les acteurs du territoire Mellois en Poitou, dans toutes ses composantes : habitat et aménagement, agriculture et biodiversité, tertiaire et industrie, mobilités et transports, production énergétique.

LE PCAET **pourquoi ?**

LE CHANGEMENT CLIMATIQUE

L'effet de serre est **UN PHÉNOMÈNE NATUREL AMPLIFIÉ PAR LES ACTIVITÉS HUMAINES** émettrices de Gaz à Effet de Serre (GES) dans l'atmosphère.



Les scientifiques observent une rupture par rapport aux variations naturelles du climat. Cette accumulation de chaleur provoque des bouleversements climatiques qui s'intensifient.

La vocation du PCAET :

Atteindre

LA NEUTRALITÉ CARBONE
ET L'AUTONOMIE
ÉNERGÉTIQUE



Atténuer =
Éviter l'ingérable

réduire

LA VULNÉRABILITÉ
DU TERRITOIRE AUX IMPACTS
DU CHANGEMENT CLIMATIQUE

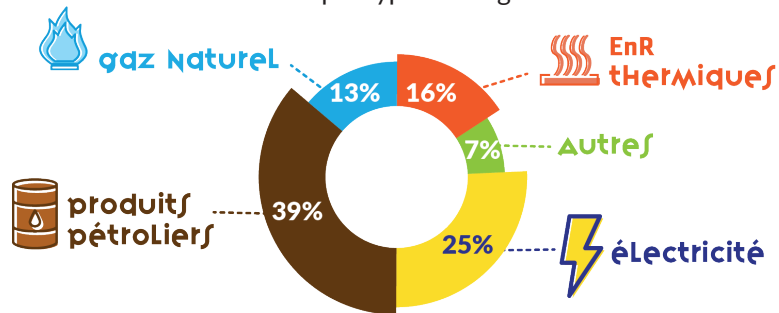


S'adapter =
Gérer l'inévitable

LES CONSTATS LOCAUX

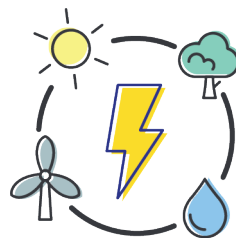
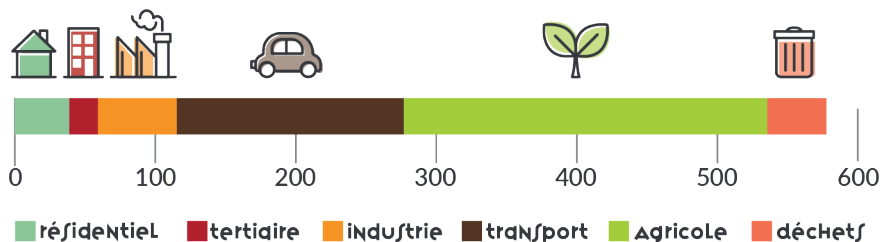
En 2019, la **consommation d'énergie** sur le territoire de Mellois en Poitou était de **1 673 GWh**, soit environ **34 MWh** par habitant.

Consommation par type d'énergie en 2019



Les **émissions de gaz à effet de serre** sur le territoire de Mellois en Poitou sont d'environ **578 000 tonnes** équivalent CO₂ en 2019.

A titre de comparaison, 6 grands arbres permettent de compenser l'émission d'1 tonne de CO₂ par **stockage du carbone**.



production d'énergies renouvelables

En 2019, Mellois en Poitou a produit **624 GWh** d'énergies renouvelables, soit **37 %** de sa consommation énergétique finale.

Grâce au dynamisme de la filière éolienne, le territoire produira bientôt plus d'électricité qu'il n'en consomme.

vulnérabilités aux aléas climatiques

Les changements climatiques posent un **risque majeur** pour la santé et le bien-être des populations, pour les milieux et la biodiversité, pour les activités économiques et les équilibres sociaux. A la fin du siècle, la température moyenne pourrait atteindre **+4°C**.



Notre territoire de Mellois en Poitou est particulièrement vulnérable aux **sécheresses**, aux **éléments pathogènes et envahisseurs**.

La ressource en **eau**, la **biodiversité** et le **secteur agricole** sont fortement exposés aux conséquences du changement climatique, ainsi que les **logements et bâtiments** à cause du risque de retrait-gonflement des argiles.



UNE STRATÉGIE, DES OBJECTIFS À L'HORIZON 2030 ET UN PLAN D'ACTION DÉCLINÉ EN 5 THÉMATIQUES

MOBILITÉS ET TRANSPORTS

Favoriser la décarbonation de la motorisation des véhicules et diminuer les besoins en déplacements des particuliers

- Promouvoir le remplacement des véhicules thermiques par des véhicules légers à faibles émissions
- Soutenir le développement d'un maillage de commerces de proximité alimenté par des productions locales et les espaces de travail partagés
- Favoriser l'usage du vélo et des transports en commun



+15 % de véhicules particuliers à faibles émissions de gaz à effet de serre



Déploiement dans les écoles du dispositif « **savoir rouler à vélo** »

AGRICULTURE ET BIODIVERSITÉ

Développer la surface agricole dédiée aux légumineuses et à l'agroforesterie, ainsi que le linéaire de haies en périphérie des parcelles

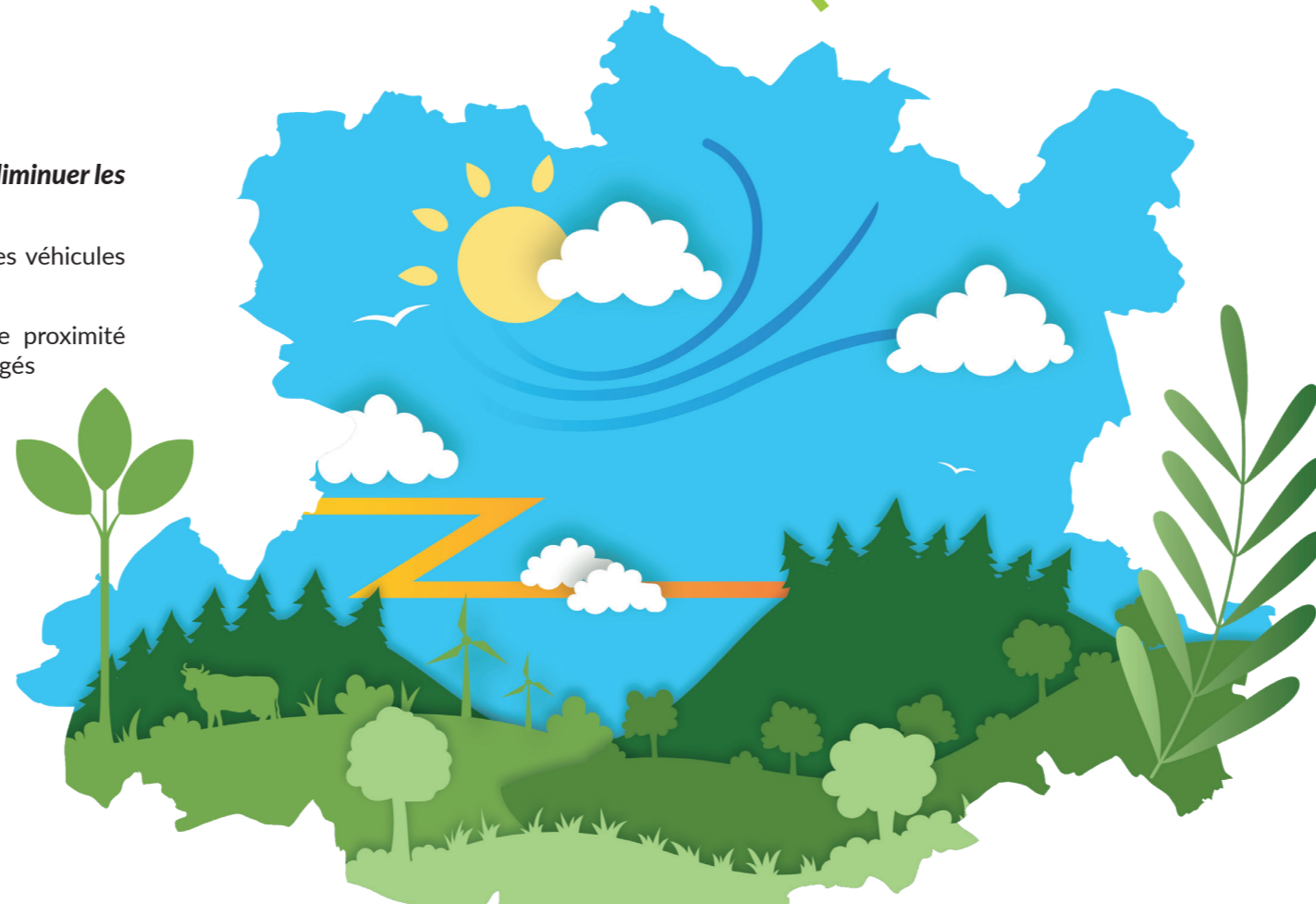
- Augmenter la part de repas à base de légumineuses dans la restauration collective
- Animer des programmes de plantation de haies auprès des agriculteurs et des scolaires et former à l'entretien durable
- Valoriser la haie comme ressource énergétique pérenne et source de revenus pour services environnementaux



30% de surface agricole utile (SAU) en agroforesterie ou bordée de haies
60% de la SAU en grande culture ayant introduit des légumineuses



Dispositif « **Mangeons Mellois** » d'approvisionnement de proximité en produits alimentaires pour les restaurants scolaires, notamment avec des légumineuses et des produits bio



PRODUCTION DES ÉNERGIES RENOUVELABLES

Développer les énergies thermiques et encadrer le développement des énergies électriques

- Augmenter la production éolienne par repowering des parcs existants
- Développer le photovoltaïque en toiture et en zone dégradée
- Favoriser un agrivoltaïsme raisonné qui soutient l'élevage
- Développer la filière bois énergie en veillant à la gestion durable de la ressource
- Développer l'autoconsommation collective et les coopératives de production d'énergie renouvelable



63 GWh d'énergie thermique
50 GWh de biogaz naturel
727,5 GWh d'électricité produits localement



projet d'autoconsommation photovoltaïque collective sur une ancienne installation de stockage de déchets inertes pour alimenter en électricité les installations communautaires



HABITAT ET AMÉNAGEMENT

Accompagner la rénovation énergétique des logements

- Renforcer les aides à la rénovation thermique
- Lutter contre la précarité énergétique
- Outiller les professionnels pour réaliser des rénovations climatiques qui protègent du froid l'hiver et de la chaleur l'été, avec des matériaux biosourcés



30% de logements individuels rénovés



Renforcement des aides à la rénovation des logements et financement de l'accompagnement des conseillers France Rénov'



TERTIAIRE ET INDUSTRIE

Diminuer la consommation énergétique des bâtiments tertiaires, développer l'économie circulaire et en particulier l'écologie industrielle territoriale

- Mutualiser les connaissances sur la rénovation énergétique avec des matériaux biosourcés (chanvre, paille et bois) pour les entreprises du bâtiment
- Former en entreprise sur les évolutions des métiers pour adapter l'activité au changement climatique
- Favoriser les échanges entre industriels pour créer des dynamiques d'écologie industrielle territoriale



30% de locaux tertiaires rénovés



Structuration de la « **filière chanvre** » et journées de formations techniques pour l'utilisation du chanvre dans les métiers du bâtiment

UNE ÉLABORATION PARTICIPATIVE

Laboratoire climat



Les élus communautaires, des chambres consulaires et les membres du conseil de développement ont construit la stratégie et les objectifs à l'horizon 2030

Ateliers climat



Les habitants de Mellois en Poitou ont co-écrit le programme d'actions opérationnel du PCAET lors de 5 ateliers ouverts à tous tenus au printemps 2024

Maintenant ? une mise en œuvre collective



Mellois en Poitou porte certaines actions, d'autres seront réalisées en partenariat avec les associations, partenaires, collectivités, acteurs économiques et sociaux... **pour aller plus loin ensemble.**



POUR EN SAVOIR PLUS :

<https://www.melloisenpoitou.fr/les-actions/climat-air-energie/841-plan-climat-air-energie-territorial-pcaet>

✉ climat-air-energie@melloisenpoitou.fr